

Tómese un momento ahora. Registre su producto en www.homedics.com/register Su valioso aporte sobre este producto nos ayudará a crear los productos que usted desee en el futuro.

MANUAL DE INSTRUCCIONES

IMPORTANTES PRECAUCIONES DE SEGURIDAD. CUANDO UTILICE PRODUCTOS ELÉCTRICOS, ESPECIALMENTE CUANDO ESTÁN NIÑOS PRESENTES, SE DEBEN CUMPLIR CIERTAS PRECAUCIONES BÁSICAS DE SEGURIDAD, INCLUYENDO LO SIGUIENTE:

LEA TODAS LAS INSTRUCCIONES ANTES DEL USO

PELIGRO - PARA REDUCIR EL RIESGO DE CHOQUE ELÉCTRICO:

- SIEMPRE desenchufe el artefacto del tomacorriente, inmediatamente después de usar y antes de limpiarlo.
- NO intente alcanzar un artefacto que haya caído al agua. Desconéctelo de inmediato.
- NO lo use mientras toma un baño o una ducha.
- NO coloque ni guarde el artefacto en donde pueda caerse o ser tirado dentro de una tina o pileta.
- NO lo coloque ni lo deje caer en agua ni en ningún otro líquido.

ADVERTENCIA - PARA REDUCIR EL RIESGO DE QUEMADURAS, INCENDIO, CHOQUE ELÉCTRICO O LESIONES A LAS PERSONAS:

- Un artefacto NUNCA debe ser dejado sin atención cuando está enchufado. Desenchúfelo del tomacorriente cuando no lo esté usando y antes de colocar o quitar piezas o accesorios.
- No está diseñado para ser usado por niños.
- Se requiere una supervisión estricta cuando este artefacto es usado por, en o cerca de niños, personas minusválidas o incapacitadas.
- Utilice este artefacto sólo para el uso para el cual está diseñado y como se describe en este manual. NO use accesorios no recomendados por HoMedics®, específicamente ningún accesorio no proporcionado con la unidad.
- NUNCA haga funcionar este artefacto si tiene el cable o enchufe dañado, si no está funcionando adecuadamente, si se cayó o se dañó o si se dejó caer al agua. Envíelo al Centro de servicio de HoMedics® para que lo examinen y lo reparen.
- Mantenga el cable alejado de superficies calientes.
- NUNCA lo deje caer ni inserte ningún objeto en ninguna abertura.
- NO lo haga funcionar donde se utilizan productos de rociado por aerosol o donde se está administrando oxígeno.
- NO lo use debajo de un cobertor o almohada. Puede ocurrir un calentamiento excesivo y provocar un incendio, choque eléctrico o lesiones a las personas. NUNCA cubra el producto mientras está en funcionamiento.
- NO lleve este artefacto tomado del cable, ni use el cable como manija.
- Para desconectar, coloque todos los controles en la posición "off" (apagado) y luego retire el enchufe del tomacorriente.
- NO lo use al aire libre.
- Nunca haga funcionar el artefacto con las aberturas de aire bloqueadas. Mantenga las aberturas de aire libres de pelusas, cabellos y similares.
- Utilice con cuidado las superficies calientes. Pueden causar quemaduras graves. No use sobre áreas insensibles de la piel o si tiene mala circulación. El uso del calor por parte de niños o personas con incapacidades puede resultar peligroso.
- NO use este cojín para masaje cerca de prendas de vestir sueltas, alhajas o cabello largo.
- Nunca haga funcionar de una superficie blanda, como una cama o un sofá donde las aberturas de salida de aire puede ser bloqueada.

Precaución: Todo servicio para este cojín para masaje debe ser realizado sólo por personal de servicio autorizado de HoMedics®. (Servicio no válido en México)

GUARDE ESTAS INSTRUCCIONES

PRECAUCIÓN – SÍRVASE LEER TODAS LAS INSTRUCCIONES CON ATENCIÓN ANTES DE PONER EN FUNCIONAMIENTO.

- Este producto no está diseñado para uso médico. Está diseñado sólo para proporcionar un masaje de lujo.
- Consulte con su médico antes de usar este producto si: - Usted está en embarazo - Lleva puesto un marcapasos - Tiene cualquier pregunta sobre su salud
- No recomendado para uso por personas con diabetes.
- NUNCA deje el artefacto sin vigilancia, especialmente si hay niños presentes.
- NO use este producto durante más de 15 minutos por vez.
- El uso prolongado puede causar un recalentamiento del producto y disminuir su vida útil. Si esto sucediera, discontinue su uso y permita que la unidad se enfríe antes de volver a ponerla en funcionamiento.
- NUNCA use este producto directamente sobre áreas hinchadas o inflamadas o sobre erupciones cutáneas.
- NO utilice este producto como sustituto de la atención médica.
- Este producto NUNCA debe ser usado por un individuo que padezca algún trastorno físico que pueda limitar la capacidad del usuario de manejar los controles o que tenga deficiencia sensoriales.
- Este producto no está diseñado para ser usado en el automóvil.
- Este producto está diseñado para uso doméstico solamente.

INSTRUCCIONES DE USO

Para reducir el riesgo de choque eléctrico, este artefacto está equipado un enchufe polarizado (una paleta es más ancha que la otra). Este enchufe encaja de una sola forma en un tomacorriente polarizado. Si el enchufe no encaja completamente en el tomacorriente, invierta el enchufe. Si aún así no encaja, póngase en contacto con un electricista calificado para que instale el tomacorriente adecuado. No cambie el enchufe en modo alguno. Enchufe el cordón eléctrico en un tomacorriente de 120 Volts c.a. Para activar la acción cojín para masaje, presione el botón de encendido una vez (Fig. 1). Para activar la vibración de masaje, presione el botón de encendido por segunda vez. Para activar el Shiatsu y el masaje de vibración en conjunto, pulse el botón de encendido por tercera vez. Para activar el calor balsámico con el masaje, presione una vez el botón de calor. Las cuatro cabezas cojín para masajeas se encenderán de color rojo (Fig. 2). Permita que pasen algunos minutos para que la acción de calor se active. Cuando termine, presione el botón de encendido otra vez para apagar el masaje y la función de calor, y desenchufe el cojín para masaje.

El cojín para masaje Shiatsu es muy versátil y está diseñado para usar en el cuello, espalda y hombros (ver Figuras 3 y 4). Sin embargo, usted puede darse cuenta de que trabaja bien también para otras partes del cuerpo.

NOTA: Para el cuello y los hombros puede resultar mejor usar el almohadón en posición invertida, como se indica en la Figura 5.

Precaución: Para eliminar cualquier o todo riesgo de daño físico, debe aplicarse sólo una presión limitada contra la unidad. Usted puede suavizar la fuerza del masaje colocando una toalla entre la unidad y su parte del cuerpo.

No presione o fuerce ninguna parte del cuerpo en el mecanismo cojín para masaje en movimiento.

ATENCIÓN: Para eliminar cualquier o todo riesgo de daño físico, debe aplicarse sólo una presión limitada contra la unidad. Usted puede suavizar la fuerza del masaje colocando una toalla entre la unidad y su parte del cuerpo.

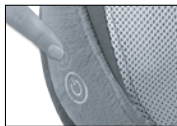


Figura 1



Figura 2

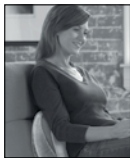


Figura 3



Figura 4



Figura 5

MANTENIMIENTO

PARA GUARDAR. Coloque el cojín para masaje en su caja o en un lugar seguro, seco y fresco. Evite el contacto con bordes filosos u objetos punzantes que puedan cortar o perforar la superficie del material que lo recubre. Para evitar roturas, **NO** envuelva el cable de corriente alrededor de la unidad. No cuelgue la unidad del cable de alimentación.

PARA LIMPIAR. Desenchufe la unidad y deje que se enfríe antes de limpiarla. Limpie únicamente por parches y con una esponja suave, apenas humedecida. Nunca permita que el agua ni otro líquido entre en contacto con la unidad.

• **NO** sumerja la unidad en ningún líquido para limpiarla. • **NUNCA** utilice limpiadores abrasivos, cepillos, gasolina, querosén, limpiador de vidrios o lustramuebles para limpiar. • **No** intente reparar el cojín para masaje Shiatsu. No hay piezas que necesiten servicio por parte del usuario.

COJÍN PARA MASAJE

Marca: HoMedics

Modelos: SP-100H, SP-100HA, SP-100HA-CA

Especificaciones eléctricas: 120 V~ 60 Hz 35 W

Tenga cuidado al usar este producto cerca de cigarrillos o flamas.

No lo use nunca mientras duerme. No deben utilizar este producto personas con diabetes, deficiencias sensoriales, o incapacidad para operar los controles. Si no se siguen las instrucciones, puede haber riesgo de incendio o lesión. El uso inadecuado puede provocar quemaduras. El



aparato tiene una superficie caliente. Las personas insensibles al calor deben tener cuidado en el uso del aparato.

Advertencia: Este aparato no se destina para utilizarse por personas (incluyendo niños) cuyas capacidades físicas sensoriales o mentales sean diferentes o estén reducidas, o carezcan de experiencia o conocimiento, a menos que dichas personas reciban una supervisión o capacitación para el funcionamiento del aparato por una persona responsable de su seguridad. Los niños deben supervisarse para asegurar que ellos no empleen los aparatos como juguetes.

Si el cordón de alimentación es dañado, éste debe sustituirse por el fabricante, por su agente de servicio autorizado o por personal calificado con el fin de evitar un peligro.

Importado por: COMERCIALIZADORA INTCOMEX S.A. DE C.V. Eje Poniente Calzada Vallejo No. 1000,
Col. Lindavista Vallejo I Sección, Gustavo A. Madero, Ciudad de México, C.P. 07720 RFC: CEN980619FU4 • Tel. (55) 5390-0026

Botón de calor

Para activar la función de calor, primero active el masaje. Luego presione el botón una vez para activar el calor. Presione el botón de calor nuevamente para detener la función de calor.

Botón de Encendido

Para activar la almohada de masaje y activar el masaje Shiatsu, presione el botón de encendido una vez. Pulse una segunda vez para el masaje de vibración y una tercera vez para el Shiatsu y la vibración juntos. Cuarto de prensa apaga la unidad.

Nota:

La función de calor no funcionará a menos que la función de masaje esté activada.



Masaje Shiatsu

El Shiatsu es un masaje con mecanismo para masaje Shiatsu localizado que trabaja en un área específica de su cuerpo.

Cordón Eléctrico

El Almohadón para Masaje Shiatsu es alimentado por un cordón eléctrico de 120 voltios.

Conveniente y Portátil

Perfecto para el uso en el hogar o en la oficina.

Nota:

Como en todos los productos de masajes de alta calidad, hay un sistema de apagado automático de 15 minutos en el mecanismo de masaje.